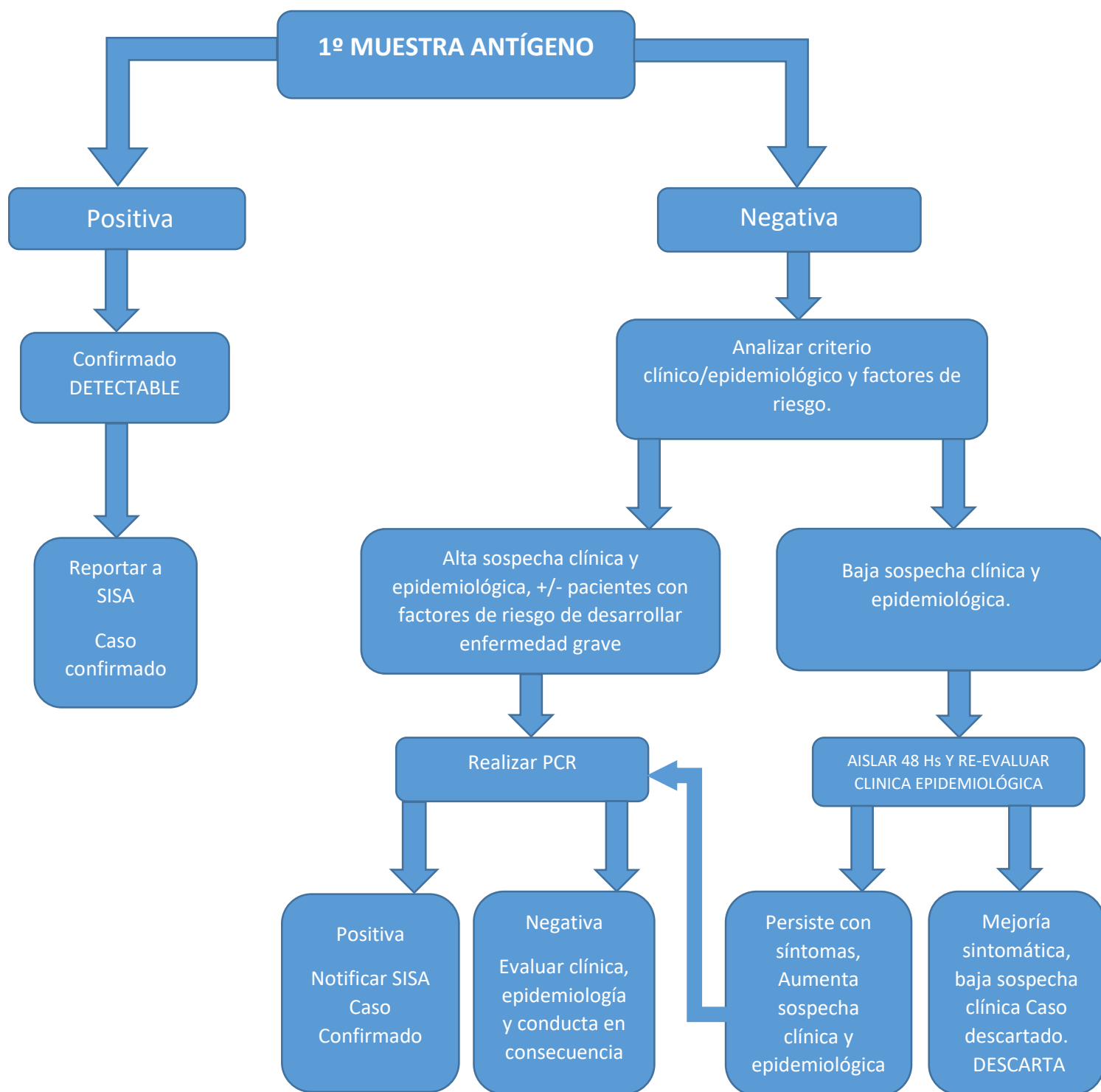


FLUJOGRAMA DE TOMA DE MUESTRA EN PACIENTES **SINTOMÁTICOS** SOSPECHOSOS DE SARS COV-2 => **TENER EN CUENTA FIS. REFORZAR TRIAGE**

**Pacientes contactos estrechos convivientes sintomáticos se los confirma por clínica y epidemiología sin necesidad de realizar pruebas diagnósticas (notificar en SISA Caso confirmado por clínica y epidemiología).**



**RECORDAR CARGA EN SISA TANTO DEL DETECTABLE COMO DEL NO DETECTABLE, Y CLASIFICACIÓN DEL CASO EN CONFIRMADO O DESCARTADO.**