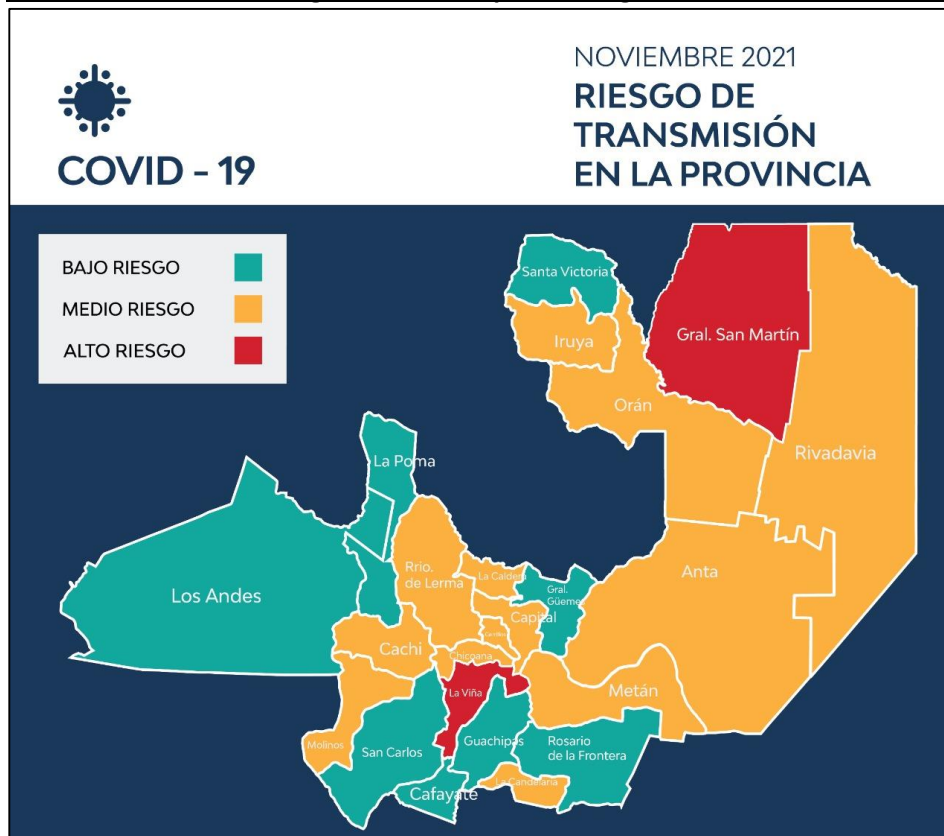


Clasificación de zonas según situación epidemiológica al 29 de octubre de 2021.



Niveles de transmisión

■
Bajo

Zonas con casos en descenso o con casos importados

■
Medio

Zonas con casos esporádicos / con transmisión local por conglomerados / brotes controlados

■
Alto

Zonas con transmisión local con predominio de conglomerados y casos confirmados de posible transmisión comunitaria / zonas de transmisión comunitaria sostenidas

■ **Alarma epidemiológica y sanitaria**

Definida para aglomerados urbanos de más de 300.000 habitantes

- a** La incidencia definida como el número de casos confirmados acumulados de los últimos 14 días por 100.000 habitantes, sea igual o superior a 500.
- b** El porcentaje de ocupación de camas de terapia intensiva sea mayor o igual al 80%

Evaluación epidemiológica

Para evaluar el riesgo epidemiológico se considerarán los siguientes indicadores:

Incidencia de casos de las últimas 2 semanas En el numerador, se incluirá el número de casos confirmados en las últimas 2 semanas epidemiológicas cerradas y se utilizará fecha de inicio de los síntomas o fecha mínima. El denominador estará compuesto por la población proyectada del INDEC del área geográfica y se utilizará como factor de ampliación: 100.000 habitantes.

Razón de los casos: En el numerador se incluirá el número de casos confirmados en las dos últimas semanas epidemiológicas cerradas. El denominador estará compuesto por el número de casos confirmados acumulados en las 2 semanas previas. Se utilizará fecha de inicio de los síntomas o fecha mínima.

Indicador/descriptor	Valoración de nivel de transmisión		
	Bajo	Medio	Alto
Incidencia de casos acumulados de las últimas 2 semanas cerradas	25 a 49	50 a 149	150 o más
Razón de casos nuevos de las 2 últimas semanas cerradas y las dos semanas previas.	Menor a 0,8	0,8 a 1,20	1,21 o más

Ante la situación epidemiológica actual, las recomendaciones sanitarias para la vigilancia y manejo de casos en todo el territorio provincial son las siguientes:

1. Vigilancia nominal individualizada.
2. Cuarentena estricta de contactos estrechos, sin necesidad de realizar PCR al final de cuarentena.
3. Intensificar búsqueda de sintomáticos en los barrios/zonas de presentación de casos.
4. Aislamiento estricto de casos sospechosos, internación según criterio clínico.
5. Confirmación de casos por criterio clínico epidemiológico.
6. Casos confirmados COVID asintomáticos o leves sin factores de riesgo internación en domicilio o instituciones intermedias, sintomáticos leves con factores de riesgo, instituciones intermedias y sintomáticos moderado y grave en instituciones hospitalarias.
7. Intensificar la vigilancia genómica de SARS-COV2 a la vigilancia de COVID-19.
8. Continuar con la vigilancia activa de casos sospechosos y confirmados de COVID-19, en el ámbito educativo.

Nuevas variantes circulantes detectadas en la provincia de Salta:

- UK (B.1.1.7)
- Manaos (P.1)
- Rio de Janeiro (P.2)
- Andina (C37)